

Drukarka DOS ->USB

1. Przeznaczenie.....	1
2. Instalacja aplikacji.	1
3. Konfiguracja aplikacji.	1
4. Przekierowanie wydruku z programu MSDOS.....	2
5. Monitorowanie działania aplikacji.	2
6. Uruchomienie aplikacji	2
7. Zatrzymanie aplikacji	2

1. Przeznaczenie.

Aplikacja umożliwia wykonywanie wydruków z programów MSDOS na drukarkach GDI podłączanych do portów USB (nie kompatybilnych z MSDOS).

2. Instalacja aplikacji.

Do prawidłowej pracy aplikacji wymagane jest środowisko FoxPro 9, które należy zainstalować korzystając z osobnego programu instalacyjnego **Srodowisko_VFoxPro9_Setup.exe**

W celu instalacji aplikacji należy uruchomić **Setup_DrukDOS_2007_1.exe** i postępować zgodnie z instrukcjami instalatora.

Aplikacja zainstalowana zostanie w katalogu **C:\Program Files\Sigma\DrukDOS**

W menu **Start\Programy\Sigma\Drukarka DOS** umieszczone zostaną skróty:

- **Konfiguracja drukarki** – okno do konfiguracji drukarki
- **Status drukarki** – okno monitorujące działanie aplikacji
- **Uruchomienie drukarki DOS** – uruchomienie usługi
- **Zatrzymanie drukarki DOS** – zatrzymanie usługi

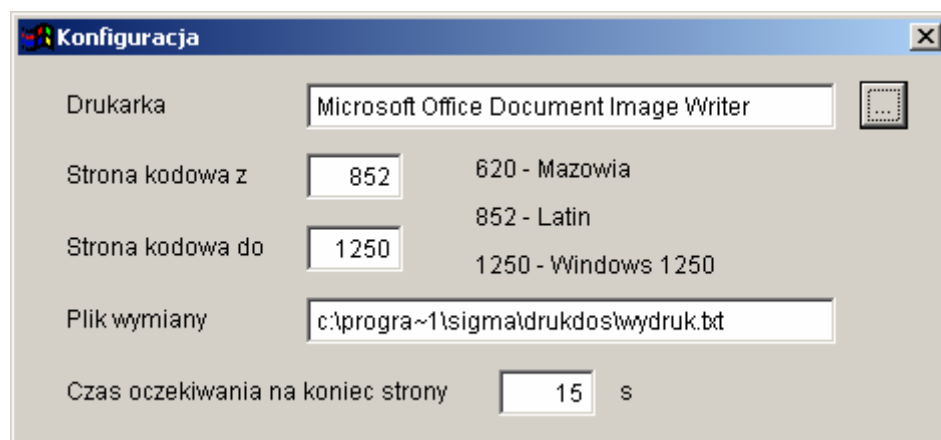
W menu **Start\Programy\Autostart** umieszczony zostanie skrót:

- **Drukarka DOS** – uruchomienie usługi po włączeniu komputera

Bezpośrednio po instalacji programu należy skonfigurować i uruchomić aplikację.

3. Konfiguracja aplikacji.

Okno dialogowe konfiguracji drukarki można otworzyć za pomocą skrótu w menu **Start \Programy\Sigma\Drukarka Dos\Konfiguracja drukarki**



Drukarka – nazwa portu drukarki na który zostanie przekierowany wydruk.
Strona kodowa z – numer strony kodowej programu DOS (zalecana 852).

Strona kodowa do – numer strony kodowej na którą ma być przeprowadzona konwersja.

Plik wymiany – Lokalizacja i nazwa pliku do wymiany danych.

Czas oczekiwania na koniec strony – czas w sekundach jaki aplikacja czeka na koniec wydruku (domyślnie 60s).

4. Przekierowanie wydruku z programu MSDOS

Programy PIWSigma Fakturowanie, Fiskas, Płace należy skonfigurować do współpracy z drukarką HP tzn. uruchomić H.BAT oraz ustawić w konfiguracji „Polskie znaki drukarki: na „LA”.

W pliku startowym S.BAT programu należy wpisać polecenie:

C:\Progra~1\Sigma\DrukDos\lpt2file.com C:\Progra~1\Sigma\DrukDos\wydruk.txt

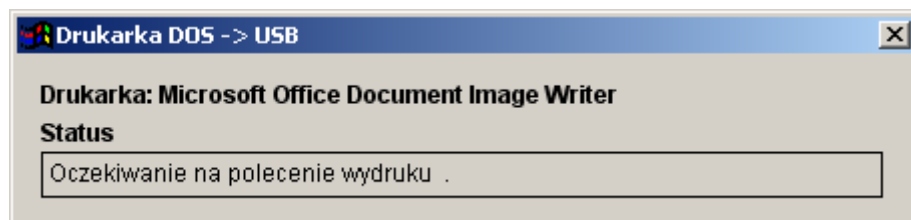
W plikach startowych FKMENU.BAT, SRMENU.BAT programów FKD, SRD należy wpisać polecenie:

C:\Progra~1\Sigma\DrukDos\lpt2file.com C:\Progra~1\Sigma\DrukDos\wydruk.txt

W celu wykonania prawidłowego wydruku należy w okienku „Miejsce wydruku” wybierać pozycje „**DRUKARKA HP (A4 - pionowo)**”

5. Monitorowanie działania aplikacji.

Okno dialogowe statusu drukarki można otworzyć za pomocą skrótu w menu Start
\Programy\Sigma\Drukarka Dos>Status drukarki



6. Uruchomienie aplikacji

Aplikacja uruchamia się automatycznie po włączeniu komputera (link w folderze Autostart), można ją również uruchomić za pomocą skrótu w menu

Start\Programy\Sigma\Drukarka Dos\Uruchomienie drukarki DOS

W trakcie uruchamiania aplikacji usuwany jest plik wymiany danych **Wydruk.txt**

7. Zatrzymanie aplikacji

Aplikację można zatrzymać za pomocą skrótu w menu

Start\Programy\Sigma\Drukarka Dos\Zatrzymanie drukarki DOS

W trakcie zamykania aplikacji usuwany jest plik wymiany danych **Wydruk.txt**

W celu przerwania wydruku na drukarce należy zatrzymać aplikację, a następnie usunąć zadania z kolejki wydruków drukarki.